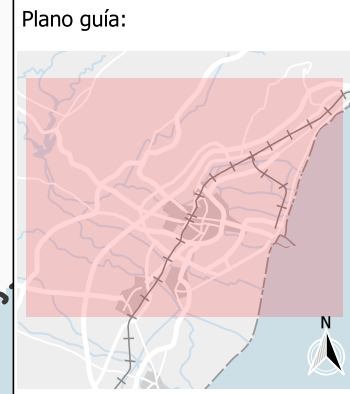
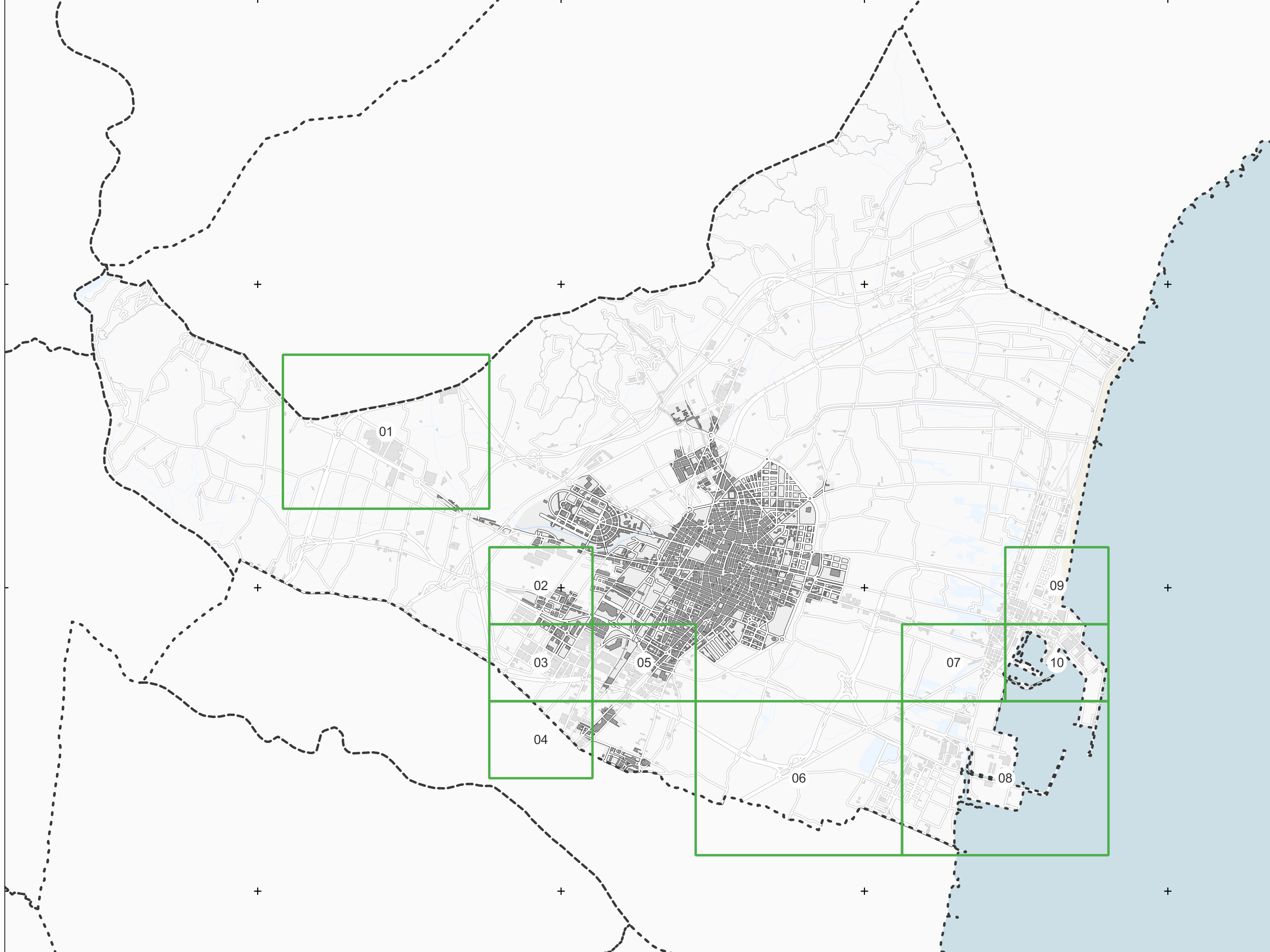


745000 750000 755000 760000

4435000
4430000
4425000



- Elementos cartográficos:
- - - Límite municipal
 - Camino
 - +— Ferrocarril
 - Red viaria
 - Corriente de agua
 - Edificación
 - Agua superficial
 - Playa

- Distribución de hojas:
- Hoja representada

Fuentes de datos de referencia:

BCN500: Instituto Geográfico Nacional
 BCV05: Institut Cartogràfic Valencià; Diputació de Castelló; Acadèmia Valenciana de la Llengua; Centre de Gestió de Serveis de Suport a la Mobilitat (CEGESEM); Instituto Geográfico Nacional; Conselleria de Agricultura, Desarrollo Rural, Emergencia Climática y Transición Ecológica
 BCV50: Institut Cartogràfic Valencià, Acadèmia Valenciana de la Llengua
 Delimitación territorial: Institut Cartogràfic Valencià; Instituto Geográfico Nacional
 Edificios: © Dirección General del Catastro
 Toponimia: Acadèmia Valenciana de la Llengua e Institut Cartogràfic Valencià

Expediente: 22078
 Documento: 220359



Consultor:
 AAC CENTRO DE ACÚSTICA APLICADA
 Ingeniería + Laboratorio

Escala: 0 1 2 km
 DIN-A3: 1/60000
 Sistema de referencia:
 ETRS89 - UTM, origen de altitudes: NMM Alicante

Título del estudio:
 MAPAS ACÚSTICOS DEL TÉRMINO MUNICIPAL DE CASTELLÓ DE LA PLANA

Título del plano:
 Mapa de Ruido industrial. Periodo día. Ld (8h-22h)

Fecha:
 Abril 2023

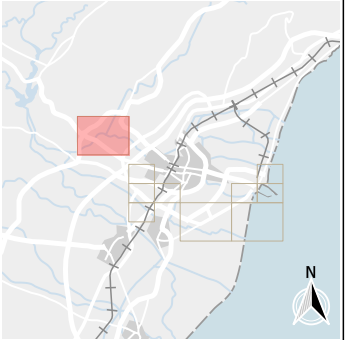
Nº. de plano:
 5
 Nº. de hoja:
 0 - Distribuidor

746000

747000

748000

Plano guía:



Elementos cartográficos:

- Ferrocarril
- Construcción lineal
- Otros delimitadores
- Eje de vía
- Curva de nivel
- Curva de nivel directora
- Corriente de agua
- Otras construcciones
- Límite municipal

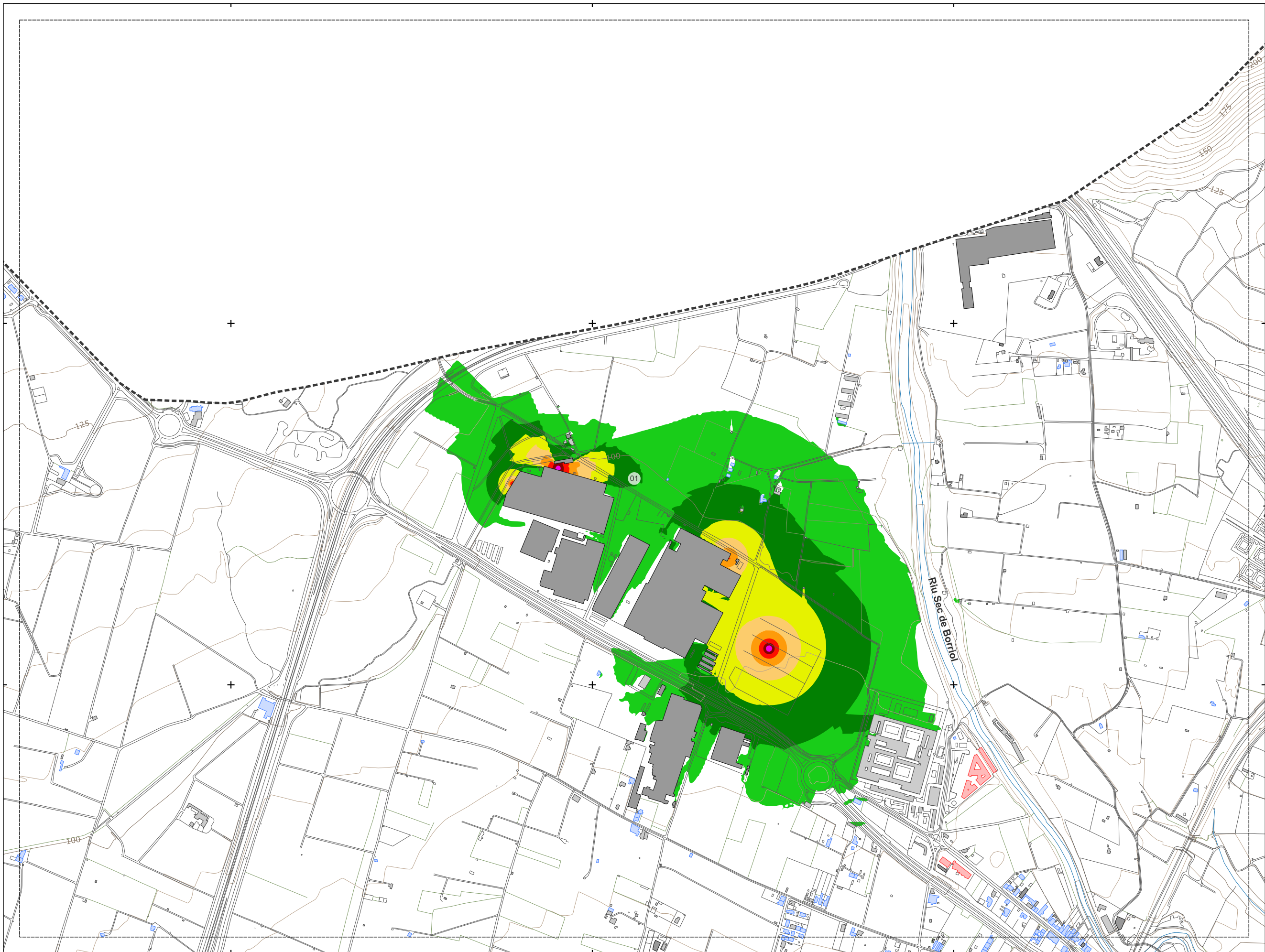
Usos de edificios:

- Residencial
- Sanitario / Docente
- Industrial y Terciario
- Otros

Niveles sonoros dB(A):

- 35 - 40
- 40 - 45
- 45 - 50
- 50 - 55
- 55 - 60
- 60 - 65
- 65 - 70
- 70 - 75
- 75 - 80
- >80 dB(A) color swatch"/> >80

Expediente: 22078
 Documento: 220359



4433000

4432000



Consultor:



Escala: 0 0.1 0.2 km
 DIN-A3: 1/10000

Sistema de referencia:
 ETRS89 - UTM, origen de altitudes: NMM Alicante

Título del estudio:

MAPAS ACÚSTICOS DEL TÉRMINO MUNICIPAL DE CASTELLÓ DE LA PLANA

Título del plano:

Mapa de Ruido industrial.
 Periodo día. Ld (8h-22h)

Fecha:

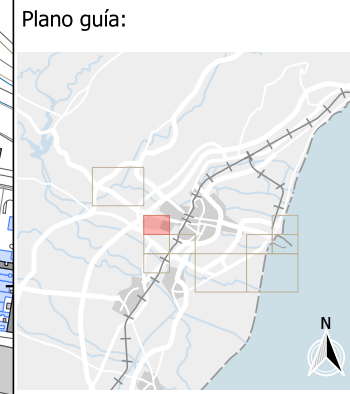
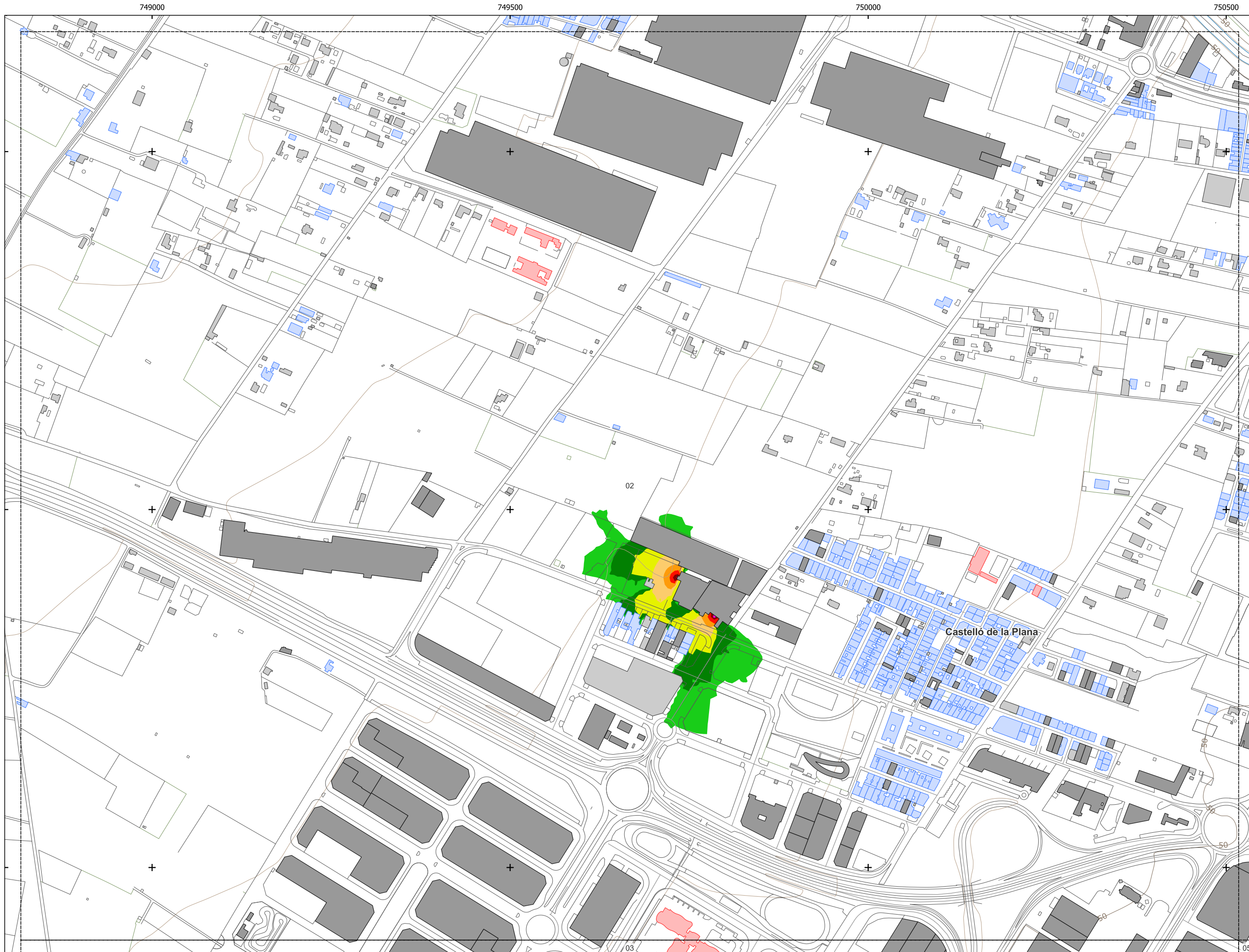
Abril 2023

Nº. de plano:

5

Nº. de hoja:

1 de 10



- Elementos cartográficos:
- Ferrocarril
 - Construcción lineal
 - Otros delimitadores
 - Eje de vía
 - Curva de nivel
 - Curva de nivel directora
 - Corriente de agua
 - Otras construcciones
 - Límite municipal

- Usos de edificios:
- Residencial
 - Sanitario / Docente
 - Industrial y Terciario
 - Otros

- Niveles sonoros dB(A):
- 35 - 40
 - 40 - 45
 - 45 - 50
 - 50 - 55
 - 55 - 60
 - 60 - 65
 - 65 - 70
 - 70 - 75
 - 75 - 80
 - >80 color"/> >80

Expediente: 22078
 Documento: 220359



Consultor:
 AAC CENTRO DE ACÚSTICA APLICADA
 Ingeniería + Laboratorio

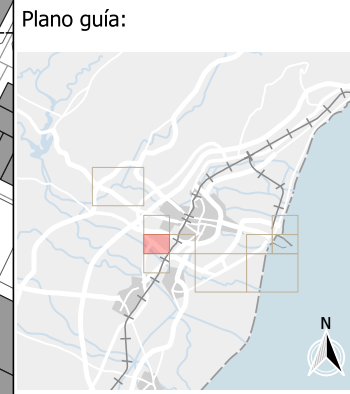
Escala: 0 0.05 0.1 km
 DIN-A3: 1/5000
 Sistema de referencia:
 ETRS89 - UTM, origen de altitudes: NMM Alicante

Título del estudio:
 MAPAS ACÚSTICOS DEL TÉRMINO MUNICIPAL DE CASTELLÓ DE LA PLANA

Título del plano:
 Mapa de Ruido industrial.
 Periodo día. Ld (8h-22h)

Fecha:
 Abril 2023

Nº. de plano: 5
 Nº. de hoja: 2 de 10



- Elementos cartográficos:
- Ferrocarril
 - Construcción lineal
 - Otros delimitadores
 - Eje de vía
 - Curva de nivel
 - Curva de nivel directora
 - Corriente de agua
 - Otras construcciones
 - Límite municipal

- Usos de edificios:
- Residencial
 - Sanitario / Docente
 - Industrial y Terciario
 - Otros

- Niveles sonoros dB(A):
- 35 - 40
 - 40 - 45
 - 45 - 50
 - 50 - 55
 - 55 - 60
 - 60 - 65
 - 65 - 70
 - 70 - 75
 - 75 - 80
 - >80

Expediente: 22078
Documento: 220359



Consultor:
AAC CENTRO DE ACÚSTICA APLICADA
Ingeniería + Laboratorio

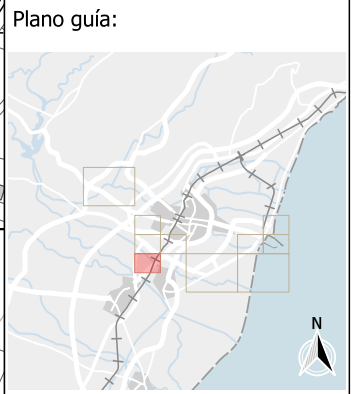
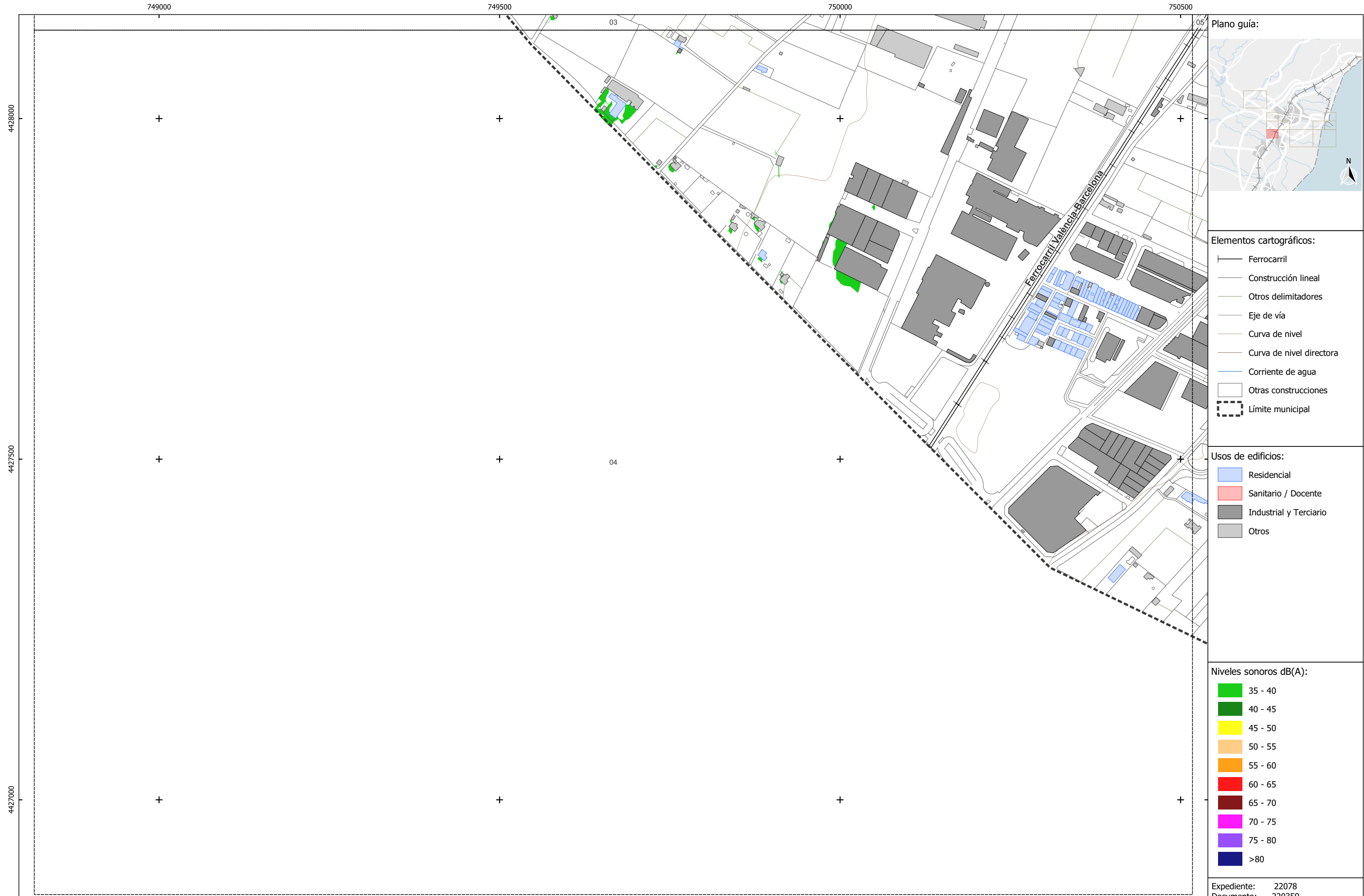
Escala: 0 0.05 0.1 km
DIN-A3: 1/5000
Sistema de referencia:
ETRS89 - UTM, origen de altitudes: NMM Alicante

Título del estudio:
MAPAS ACÚSTICOS DEL TÉRMINO MUNICIPAL DE CASTELLÓ DE LA PLANA

Título del plano:
Mapa de Ruido industrial.
Periodo día. Ld (8h-22h)

Fecha:
Abril 2023

Nº. de plano: 5
Nº. de hoja: 3 de 10



- Elementos cartográficos:
- Ferrocarril
 - Construcción lineal
 - Otros delimitadores
 - Eje de vía
 - Curva de nivel
 - Curva de nivel directora
 - Corriente de agua
 - Otras construcciones
 - - - Límite municipal

- Usos de edificios:
- Residencial
 - Sanitario / Docente
 - Industrial y Terciario
 - Otros

- Niveles sonoros dB(A):
- 35 - 40
 - 40 - 45
 - 45 - 50
 - 50 - 55
 - 55 - 60
 - 60 - 65
 - 65 - 70
 - 70 - 75
 - 75 - 80
 - >80

Expediente: 22078
Documento: 220359



Consultor:
AAC CENTRO DE ACÚSTICA APLICADA
Ingeniería + Laboratorio

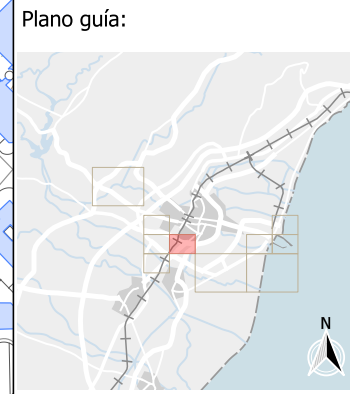
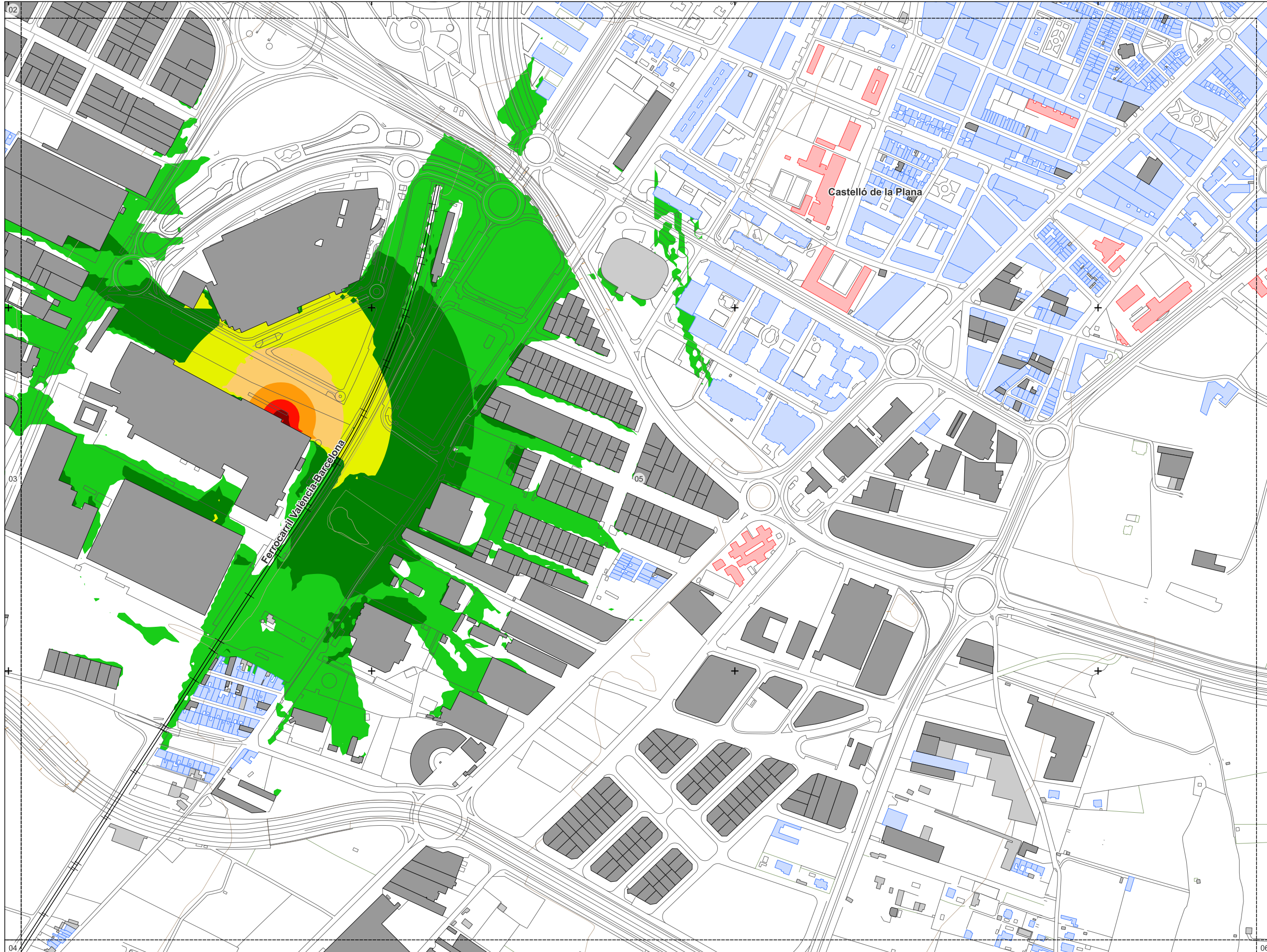
Escala: 0 0.05 0.1 km
DIN-A3: 1/5000
Sistema de referencia:
ETRS89 - UTM, origen de altitudes: NMM Alicante

Título del estudio:
MAPAS ACÚSTICOS DEL TÉRMINO MUNICIPAL DE CASTELLÓ DE LA PLANA

Título del plano:
Mapa de Ruido industrial.
Periodo día. Ld (8h-22h)

Fecha:
Abril 2023

Nº. de plano: 5
Nº. de hoja: 4 de 10



- Elementos cartográficos:**
- Ferrocarril
 - Construcción lineal
 - Otros delimitadores
 - Eje de vía
 - Curva de nivel
 - Curva de nivel directora
 - Corriente de agua
 - Otras construcciones
 - Límite municipal

- Usos de edificios:**
- Residencial
 - Sanitario / Docente
 - Industrial y Terciario
 - Otros

- Niveles sonoros dB(A):**
- 35 - 40
 - 40 - 45
 - 45 - 50
 - 50 - 55
 - 55 - 60
 - 60 - 65
 - 65 - 70
 - 70 - 75
 - 75 - 80
 - >80

Expediente: 22078
Documento: 220359



Consultor:
AAC CENTRO DE ACÚSTICA APLICADA
Ingeniería + Laboratorio

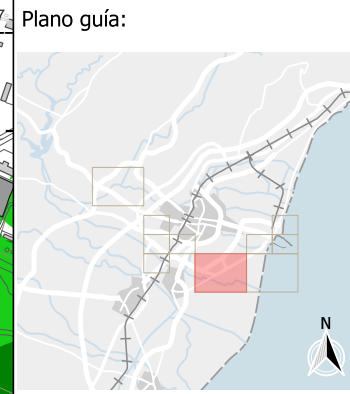
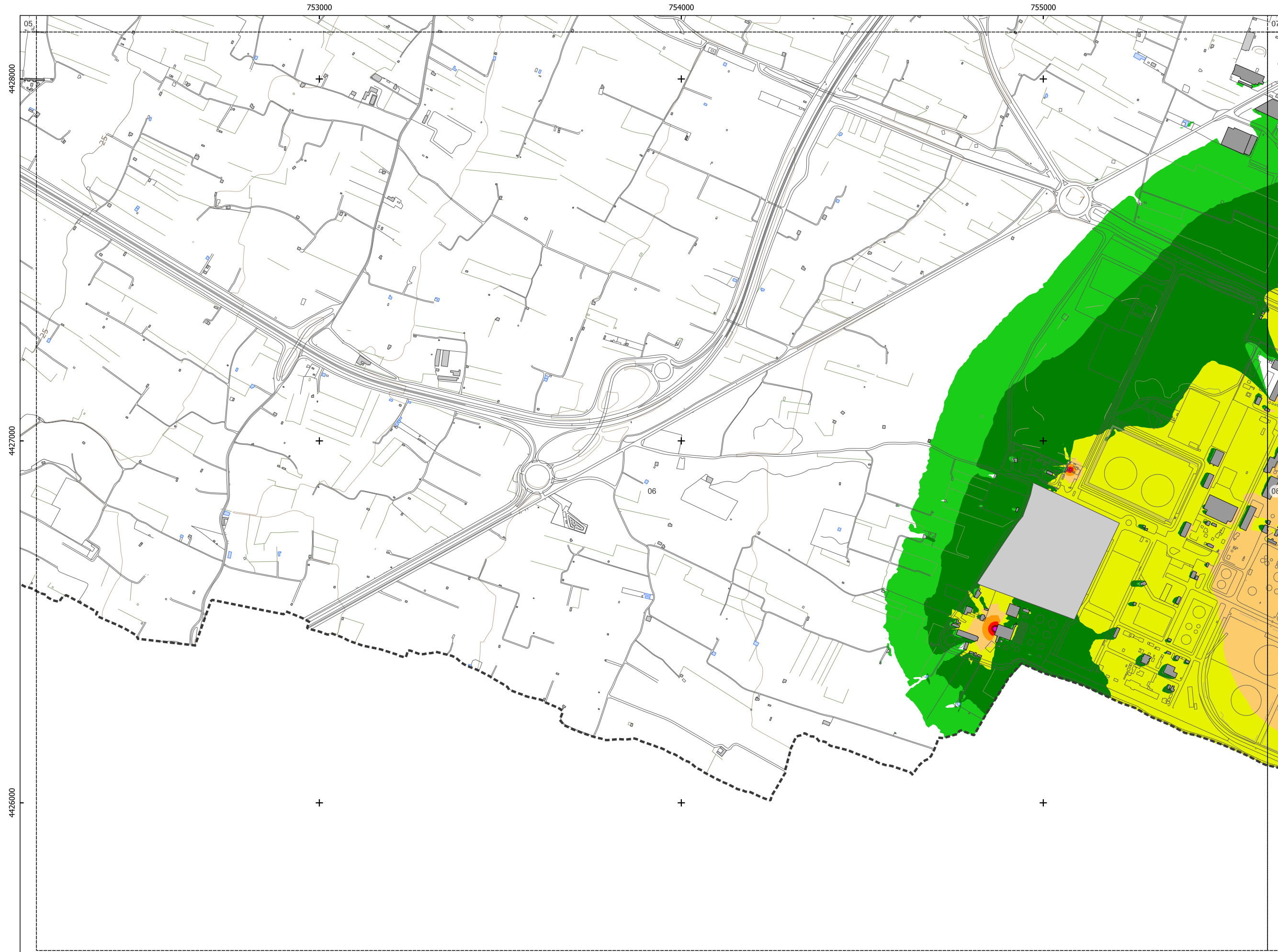
Escala: 0 0.05 0.1 km
DIN-A3: 1/5000
Sistema de referencia: ETRS89 - UTM, origen de altitudes: NMM Alicante

Título del estudio:
MAPAS ACÚSTICOS DEL TÉRMINO MUNICIPAL DE CASTELLÓ DE LA PLANA

Título del plano:
Mapa de Ruido industrial. Periodo día. Ld (8h-22h)

Fecha:
Abril 2023

Nº. de plano: 5
Nº. de hoja: 5 de 10



- Elementos cartográficos:
- Ferrocarril
 - Construcción lineal
 - Otros delimitadores
 - Eje de vía
 - Curva de nivel
 - Curva de nivel directora
 - Corriente de agua
 - Otras construcciones
 - - - Límite municipal

- Usos de edificios:
- Residencial
 - Sanitario / Docente
 - Industrial y Terciario
 - Otros

- Niveles sonoros dB(A):
- 35 - 40
 - 40 - 45
 - 45 - 50
 - 50 - 55
 - 55 - 60
 - 60 - 65
 - 65 - 70
 - 70 - 75
 - 75 - 80
 - >80

Expediente: 22078
Documento: 220359



Consultor:
AAC CENTRO DE ACÚSTICA APLICADA
Ingeniería + Laboratorio

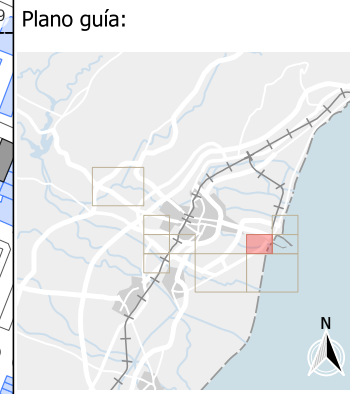
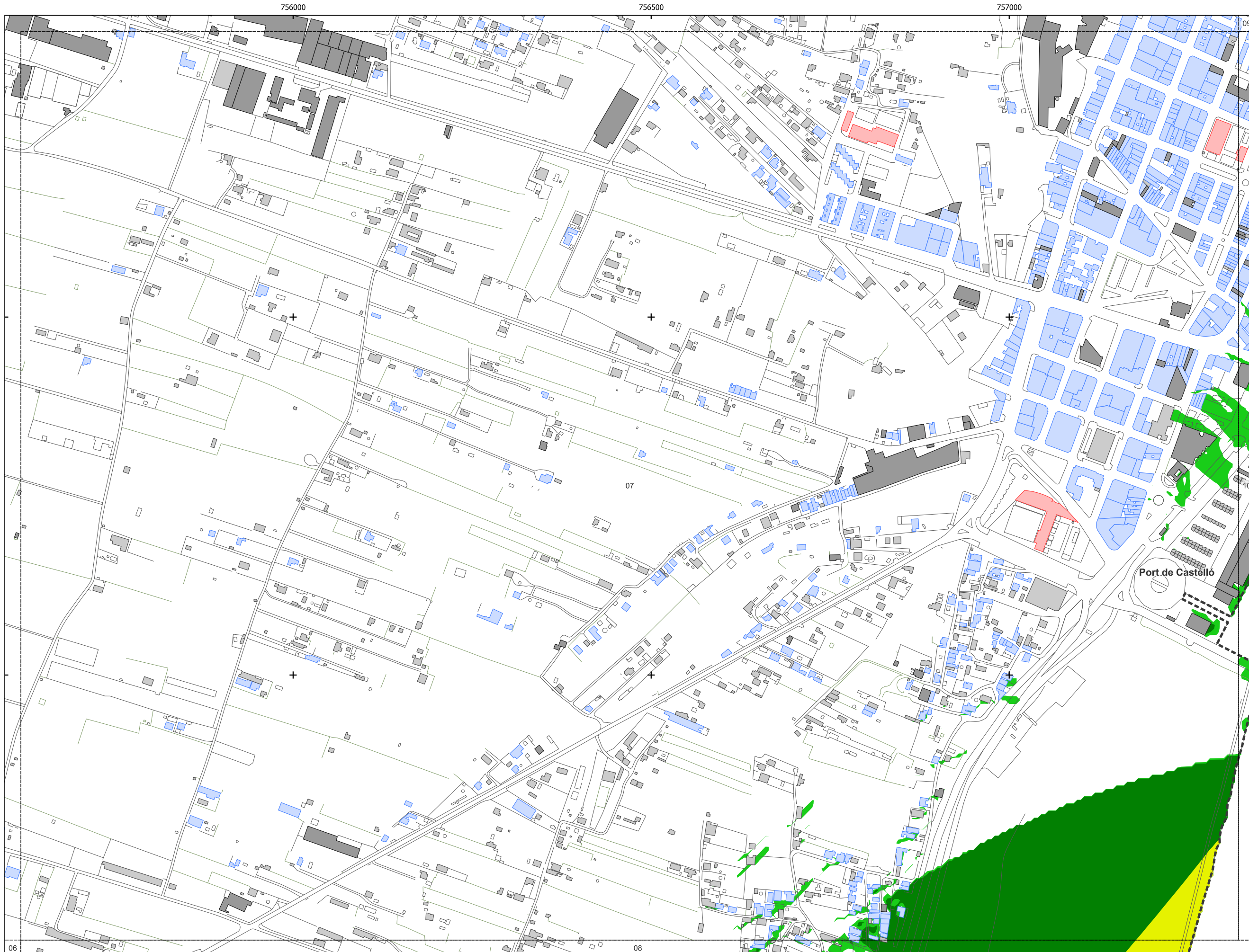
Escala: 0 0.1 0.2 km
DIN-A3: 1/10000
Sistema de referencia:
ETRS89 - UTM, origen de altitudes: NMM Alicante

Título del estudio:
MAPAS ACÚSTICOS DEL TÉRMINO MUNICIPAL DE CASTELLÓ DE LA PLANA

Título del plano:
Mapa de Ruido industrial.
Periodo día. Ld (8h-22h)

Fecha:
Abril 2023

Nº. de plano: 5
Nº. de hoja: 6 de 10



- Elementos cartográficos:
- Ferrocarril
 - Construcción lineal
 - Otros delimitadores
 - Eje de vía
 - Curva de nivel
 - Curva de nivel directora
 - Corriente de agua
 - Otras construcciones
 - Límite municipal

- Usos de edificios:
- Residencial
 - Sanitario / Docente
 - Industrial y Terciario
 - Otros

- Niveles sonoros dB(A):
- 35 - 40
 - 40 - 45
 - 45 - 50
 - 50 - 55
 - 55 - 60
 - 60 - 65
 - 65 - 70
 - 70 - 75
 - 75 - 80
 - >80 dB(A) color"/> >80

Expediente: 22078
Documento: 220359



Consultor:
AAC CENTRO DE ACÚSTICA APLICADA
Ingeniería + Laboratorio

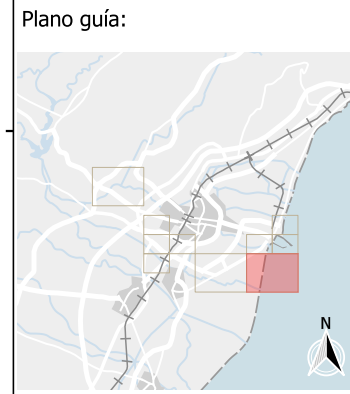
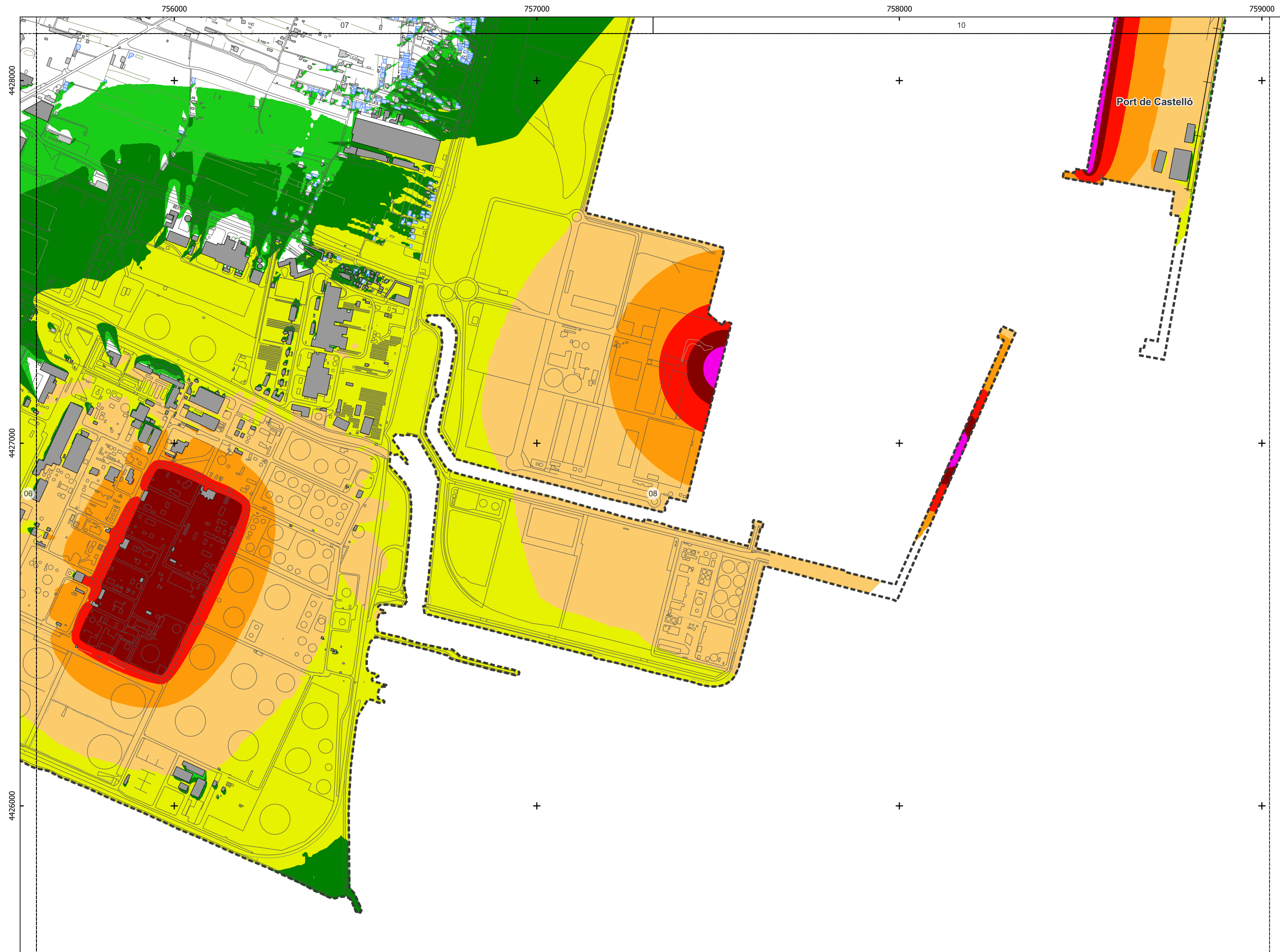
Escala: 0 0.05 0.1 km
DIN-A3: 1/5000
Sistema de referencia:
ETRS89 - UTM, origen de altitudes: NMM Alicante

Título del estudio:
MAPAS ACÚSTICOS DEL TÉRMINO MUNICIPAL DE CASTELLÓ DE LA PLANA

Título del plano:
Mapa de Ruido industrial.
Periodo día. Ld (8h-22h)

Fecha:
Abril 2023

Nº. de plano: 5
Nº. de hoja: 7 de 10



- Elementos cartográficos:
- Ferrocarril
 - Construcción lineal
 - Otros delimitadores
 - Eje de vía
 - Curva de nivel
 - Curva de nivel directora
 - Corriente de agua
 - Otras construcciones
 - Límite municipal

- Usos de edificios:
- Residencial
 - Sanitario / Docente
 - Industrial y Terciario
 - Otros

- Niveles sonoros dB(A):
- 35 - 40
 - 40 - 45
 - 45 - 50
 - 50 - 55
 - 55 - 60
 - 60 - 65
 - 65 - 70
 - 70 - 75
 - 75 - 80
 - >80 dB color"/> >80

Expediente: 22078
Documento: 220359



Consultor:
AAC CENTRO DE ACÚSTICA APLICADA
Ingeniería + Laboratorio

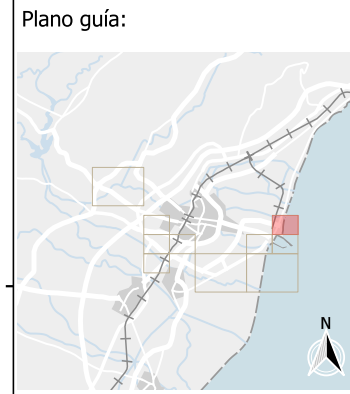
Escala: 0 0.1 0.2 km
DIN-A3: 1/10000
Sistema de referencia:
ETRS89 - UTM, origen de altitudes: NMM Alicante

Título del estudio:
MAPAS ACÚSTICOS DEL TÉRMINO MUNICIPAL DE CASTELLÓ DE LA PLANA

Título del plano:
Mapa de Ruido industrial.
Periodo día. Ld (8h-22h)

Fecha:
Abril 2023

Nº. de plano: 5
Nº. de hoja: 8 de 10



- Elementos cartográficos:
- Ferrocarril
 - Construcción lineal
 - Otros delimitadores
 - Eje de vía
 - Curva de nivel
 - Curva de nivel directora
 - Corriente de agua
 - Otras construcciones
 - Límite municipal

- Usos de edificios:
- Residencial
 - Sanitario / Docente
 - Industrial y Terciario
 - Otros

- Niveles sonoros dB(A):
- 35 - 40
 - 40 - 45
 - 45 - 50
 - 50 - 55
 - 55 - 60
 - 60 - 65
 - 65 - 70
 - 70 - 75
 - 75 - 80
 - >80

Expediente: 22078
Documento: 220359



Consultor:
AAC CENTRO DE ACÚSTICA APLICADA
Ingeniería + Laboratorio

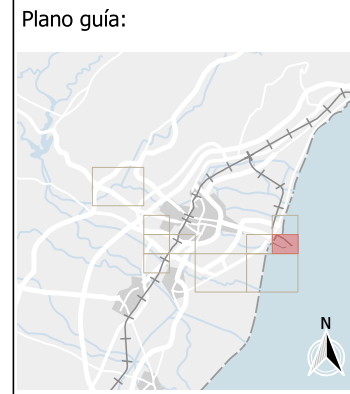
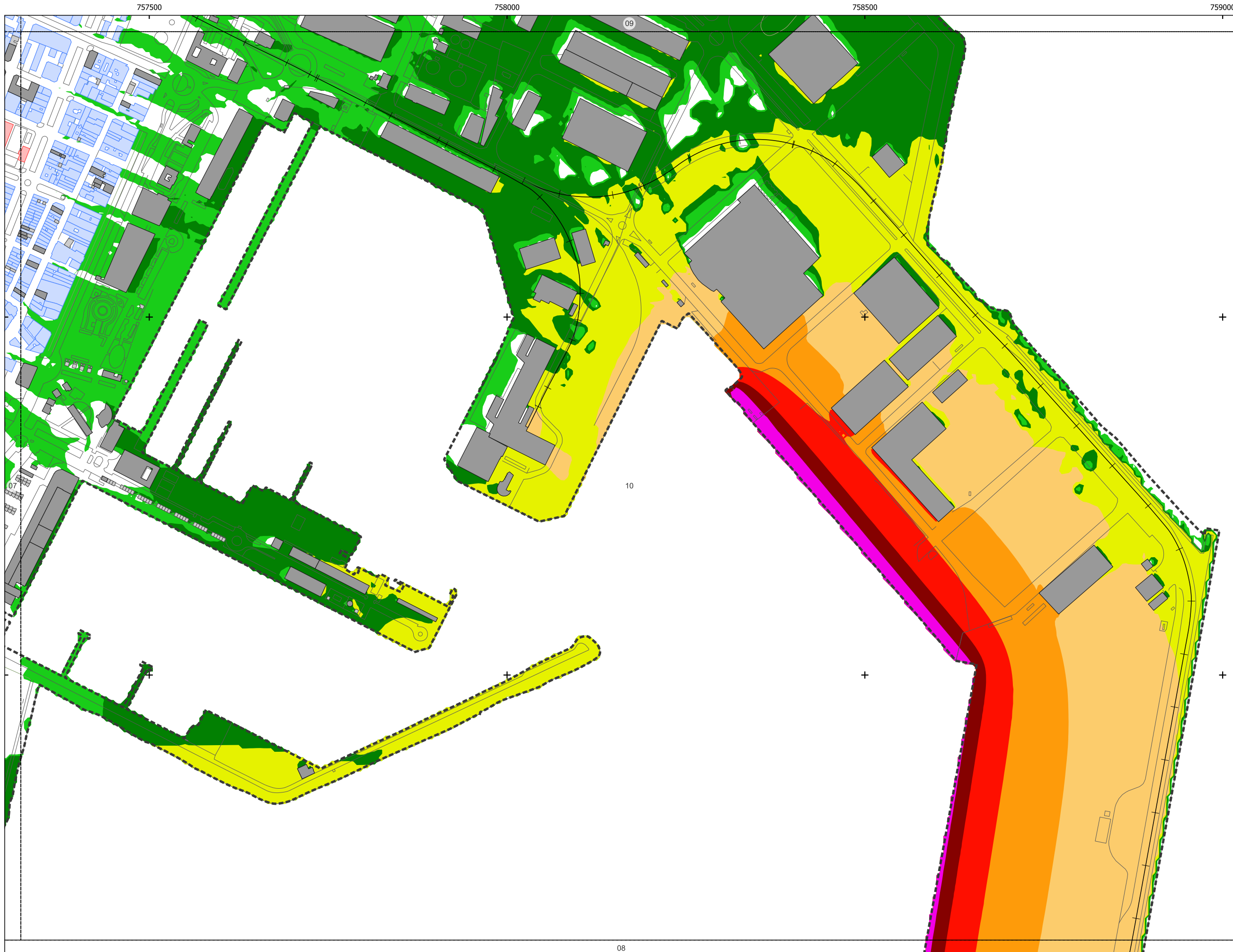
Escala: 0 0.05 0.1 km
DIN-A3: 1/5000
Sistema de referencia:
ETRS89 - UTM, origen de altitudes: NMM Alicante

Título del estudio:
MAPAS ACÚSTICOS DEL TÉRMINO MUNICIPAL DE CASTELLÓ DE LA PLANA

Título del plano:
Mapa de Ruido industrial.
Periodo día. Ld (8h-22h)

Fecha:
Abril 2023

Nº. de plano: 5
Nº. de hoja: 9 de 10



- Elementos cartográficos:
- Ferrocarril
 - Construcción lineal
 - Otros delimitadores
 - Eje de vía
 - Curva de nivel
 - Curva de nivel directora
 - Corriente de agua
 - Otras construcciones
 - - - Límite municipal

- Usos de edificios:
- Residencial
 - Sanitario / Docente
 - Industrial y Terciario
 - Otros

- Niveles sonoros dB(A):
- 35 - 40
 - 40 - 45
 - 45 - 50
 - 50 - 55
 - 55 - 60
 - 60 - 65
 - 65 - 70
 - 70 - 75
 - 75 - 80
 - >80

Expediente: 22078
Documento: 220359



Consultor:
AAC CENTRO DE ACÚSTICA APLICADA
Ingeniería + Laboratorio

Escala:
DIN-A3: 1/5000

Sistema de referencia:
ETRS89 - UTM, origen de altitudes: NMM Alicante

Título del estudio:
MAPAS ACÚSTICOS DEL TÉRMINO MUNICIPAL DE CASTELLÓ DE LA PLANA

Título del plano:
Mapa de Ruido industrial.
Periodo día. Ld (8h-22h)

Fecha:
Abril 2023

Nº. de plano:
5

Nº. de hoja:
10 de 10